

大增税時代の資産活用セミナー

定員
300人
参加無料
事前申込制



相続税改正直前! 家族で考える 相続対策

来年1月から相続税が改正され、これまでは相続税に無関係だと思っていた人であっても課税対象になる可能性もあります。大切な資産を守るためには早くから対策を採っておく必要があります。そこで今回のセミナーでは今注目を集める「家族信託」をテーマに、専門家に講演をいただきます。また協賛社による個別相談会コーナーもご用意しています。お気軽にお越しください。

主催: 読売新聞大阪本社広告局 協賛: 大和ハウス工業 後援: 大和リビング 協力: 日本住宅流通、ダイヨシトラスト

日時 **2014年12月13日(土)**
13:00~16:15 (開場 12:30)

場所 **大和ハウス大阪ビル2Fホール**
(大阪市北区梅田3-3-5)
アクセス JR「大阪駅」桜橋口から徒歩5分 / 阪神電車「梅田駅」駅から徒歩4分 / 地下鉄四つ橋線「西梅田」駅から徒歩3分



〈プログラム〉 ※諸事情により、プログラム・講師が変更になる場合があります 進行: 毛利 聡子氏 (フリーアナウンサー)

第1部 13:00~14:30 (90分)

「願いが叶う!! 想いが実る!!
家族信託を駆使した
究極の財産管理とは」
河合 保弘氏 (司法書士法人ソレイユ代表)



Profile 中小企業総務部、医療法人理事などの職歴を経て1993年司法書士試験合格。2012年より司法書士法人ソレイユを結成し、大阪支店代表に就任。専門は中小企業の事業承継支援と個人の財産管理支援で、種類株式や民事信託に関する著書や講演実績が多数ある。

第2部 14:45~16:15 (90分)

「マンガで解説! 節税×資産活用
で最大限財産を遺す方法!」
松岡 敏行氏 (松岡会計事務所・相続担当税理士)
大和ハウス工業担当者



Profile 相続を専門とする税理士。主な著書に、自身で原作、漫画まで描いたマンガ「突然の相続」(清文社)がある。相続対策の重要性を早期に着目し、独自の対策を提案。500件を超える相談件数に裏打ちされた話は、マンガを使いわかりやすいと話題になり、各地でセミナーの講師を務める。

無料個別相談会を
同時開催!!

事前予約制 10時~17時

「あなたの相続税額、いくら?」

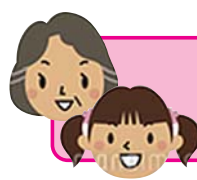
「相続税チェックシート」で
あなたの相続税額を診断します。
ご希望の方は
「個別相談会」へお申込みください。

※申し込み後、事務局より「相続税チェックシート」を送付します。
※必要事項を記入の上、同封の返信用封筒で事務局へ返送ください。
※当日は「相続税チェックシート」をもとに、専門家がご相談に応じます。



1 来場者
プレゼント

来場された方全員に講師の河合保弘氏、松岡敏行氏いずれかの著書をプレゼントします(1組1冊)



2 来場者
プレゼント

最後まで参加し、アンケートにお答えいただいた方全員に読売新聞オリジナルグッズをプレゼントします(1組1個)

応募方法

〒住所、氏名(ふりがな)、年齢、職業、電話番号、参加人数を明記の上、下記アンケートにお答えいただき、郵便はがき・FAX・WEBのいずれかでお申し込みください。 12月5日(金)締切

はがき 〒550-0012 大阪市西区立売堀1-8-6
星和シティビル本町西7階「読売新聞資産活用セミナー」係

FAX **06-6537-1410**

WEB <http://yomiuri-osaka.com/?????/>

お問い合わせ: 06-6532-7009 (平日10時~17時) ※お申し込みいただいた方には参加証をお送りします
※お預かりした個人情報は、協賛社である大和ハウス工業と共有いたします。※事務局または協賛社より、時間調整等のために連絡させていただくことがあります。
お客様の個人情報の利用目的について(大和ハウス工業株式会社)

弊社は、個人情報保護法を遵守し、弊社または弊社グループ企業が行う次の事業【※】に関するご案内・ご提案、契約の締結・履行、アフターサービスの実施、お客さまへの連絡・通信、新しい商品・サービスの開発、およびお客さまに有益と思われる情報の提供などのために、お客さまの個人情報を利用させていただきます。【※】住宅、リフォーム、集合住宅、マンション、商業店舗開発、建築、不動産分譲、不動産仲介、環境・エネルギー、損害保険代理店、ホテル、インテリアなどの各事業

- アンケート
1. 土地を **A** 所有している **B** 所有していない
 2. 賃貸住宅経営を **A** 検討している **B** 経営している
 3. (2でAとお答えの方)いつ頃ご検討されていますか?
A 3ヶ月以内 **B** 6ヶ月以内 **C** 1年以内
 4. 個別相談会に参加希望の方は、第一・第二希望の時間をお選びください
A 10:00~ **B** 11:00~ **C** 12:00~ **D** 14:00~ **E** 15:00~ **F** 16:00~
G 別日を希望(希望日) ※ご希望に添えない場合がある旨、ご了承ください
 5. ご相談内容をお選びください(複数可)
A 相続対策 **B** 税務対策 **C** 賃貸住宅経営の始め方 **D** 空室対策
E 法務対策(退去問題など) **F** 遊休地の活用 **G** 保有建物の建て替え・転用
H 不動産売却 **I** 家族信託 **J** 建築設計相談 **K** その他